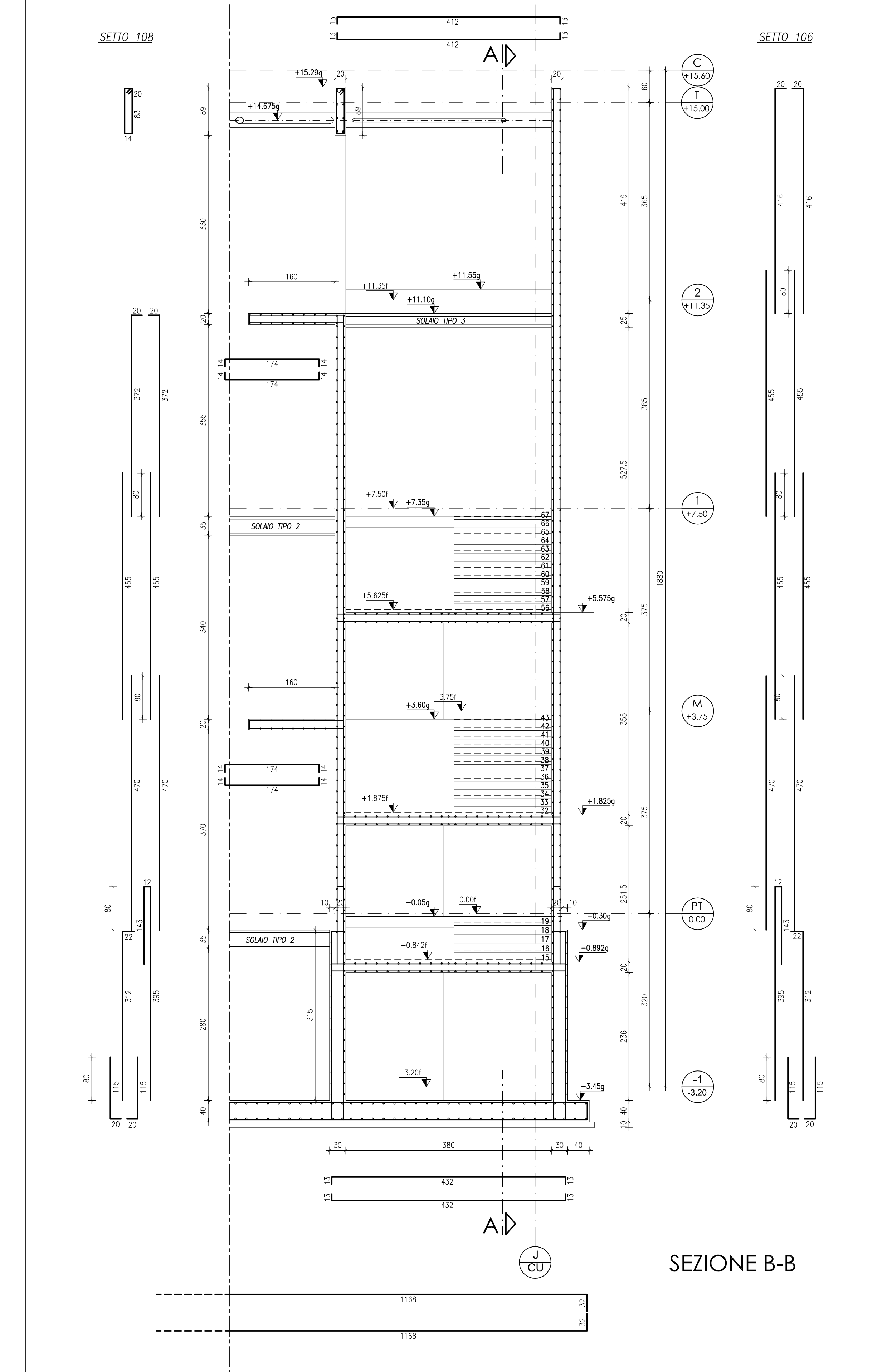


SEZIONE A-A

PIANTA PIANO SECONDO

SEZIONE Y-Y

SEZIONE X-X



SEZIONE B-B

ELENCO MATERIALI	
<b>CALCESTRUZZO</b>	<b>ACCIAIO</b>
CLS MAGRO Conforme alla norma UNI EN 206-1 Classe di resistenza a compressione C12/15	ACCIAIO PER FONDIAMO IN BARRE O RETI TIPO B450C Classe di resistenza a compressione f <sub>yk</sub> ≥ 460 N/mm <sup>2</sup> f <sub>td</sub> ≥ 110 N/mm <sup>2</sup> f <sub>yk</sub> ≤ 1,25 (f <sub>yk</sub> /f <sub>td</sub> ) ≤ 1,25
CLS PER OPERE IN FONDAZIONE (PALI, TRAVI, CORDOLI, PLATEE ETC.) Conforme alla norma UNI EN 206-1 Classe di esposizione XC2 Classe di resistenza a compressione C20/25 Dimensione massima dell'aggregato D <sub>max</sub> ≤ 30mm Classe di consistenza S4	ACCIAIO PER CARPENTERIA METALLICA (Conforme alle norme EN 10025, EN 10210 e EN 10219) S275JR f <sub>yk</sub> ≥ 275 N/mm <sup>2</sup> f <sub>td</sub> ≥ 63 N/mm <sup>2</sup> per t ≤ 40mm S355JR (per strutture ad anelli) (di collegamento) f <sub>yk</sub> ≥ 355 N/mm <sup>2</sup> f <sub>td</sub> ≥ 510 N/mm <sup>2</sup> per t ≤ 40mm
CLS PER OPERE IN ELEVAZIONE (SETTI, PLASTRI, TRAVI, CORDOLI, SOLETTE) Conforme alla norma UNI EN 206-1 Classe di esposizione XC1 Classe di resistenza a compressione C28/35 Dimensione massima dell'aggregato D <sub>max</sub> ≤ 30mm Classe di consistenza S4	BULLONI AD ALTA RESISTENZA (Norma UNI EN ISO 8988) UNI EN ISO 4016, UNI EN ISO 5592 VITE Classe 8.8, DADO Classe B f <sub>yk</sub> = 648 N/mm <sup>2</sup> f <sub>td</sub> = 800 N/mm <sup>2</sup>
SALDATURE Conforme alla norma UNI EN ISO 4063, UNI EN ISO 15614-1, UNI EN 10111, UNI EN ISO 9859	

**NOTE E PRESCRIZIONI GENERALI**

- LE QUOTE ALTIMETRICHE SONO ESPRESSE IN METRI.
- LE QUOTE ALTIMETRICHE DEL PROGETTO ARCHITETTONICO CONCORDO CON LA QUOTA ALTIMETRICA +43.85 s.l.m.
- LE DIMENSIONI E QUOTE DEL DISEGNO SONO ESPRESSE IN CENTIMETRI, SE NON DIVERSAMENTE SPECIFICATO.
- L'APPALTORE, PRIMA DELL'ESECUZIONE DELL'OPERA, HA L'OBBLIGO DI CONTROLLARE TUTTE LE QUOTE E LE MISURE INDICATE IN QUESTO DISEGNO. EVENTUALI DIFFERENZE DEVONO ESSERE SEGNALATE ALLA D.L.
- PER TUTTI I MANUFATTI PER CUI E' PREVISTO IL CONTATTO CON IL TERRENO, SI UTILIZZERANNO CALCESTRUZZI CONFEZIONATI ESCLUSIVAMENTE CON CEMENTI "PROZOLANTI" E DI ALTO FORNO.
- PER LE FONDAZIONI PREVEDERE UN GETTO DI PULIZIA (MAGRONI) DI ALMENO 10cm.
- LE BARRE DI ARMATURA DEVONO ESSERE RISVOLTE ALLE ESTREMITA'.
- SOVRAPPORRE LE BARRE DI ARMATURA PER ALMENO 50 DIAMETRI, SE NON DIVERSAMENTE SPECIFICATO.
- NEL GETTO DI COMPLETAMENTO DEI SOLAI PREVEDERE UNA RETE ELETTRODADATA 40/10x15cm.
- LE CARPENTERIE METALLICHE DEVONO ESSERE PROTETTE CONTRO LA CORROSIONE MEDIANTE APPOSITA VERNICE.
- LE CARPENTERIE METALLICHE, LADDOVE PREVISTO, DEVONO ESSERE RESISTENTI AL FUOCO MEDIANTE TRATTAMENTO CON VERNICI INTUMESCENTI O PRODOTTI ANALOGHI.

**COPRIFERRO PER OPERE IN C.A. (SAVO DIVERSA INDICAZIONE NEI SINGLI ELABORATI)**

- OPERE IN FONDAZIONE E PALI s=4,0cm
- PLASTRI s=3,0cm
- TRAVI s=3,0cm
- SOLETTE s=2,0cm

**FERRI DISTANZIATORI PER OPERE IN C.A. CONVENZIONI PER OPERE IN C.A.**

MURI E SETTI  
MIN 800/mq  
MIN 3614/mq

LA LUNGHEZZA DELLE PARTI DI BARRE (ESPRESSE IN cm)  
E' "FLUORI TUTTO"  
(NORME ISO/DIN 4088)

TIPOLOGIE SOLAI EDIFICIO CULTURALE (1) E PARCHEGGIO (2)								
N°	TIPOLOGIA	SPESORE cm	CARICHI PROPRIO min. kN/mq	PESO PROPRIO kN/mq	CARICO PERMANENTE kN/mq	CARICO VARIABLE kN/mq	DESTINAZIONE	
1	SOLAI A LASTRE CON BLOCCHI DI ALLEGGERIMENTO IN POLIST.	26+4	R120	3,85	2,50	5,00	PIANO MEZZANINO 1	
2	SOLAI A LASTRE CON BLOCCHI DI ALLEGGERIMENTO IN POLIST.	30+5	R120	4,45	2,50	5,00	PIANO TERRA PRIMO PRIMO	
3	SOLAI A LASTRE CON BLOCCHI DI ALLEGGERIMENTO IN POLIST.	20+5	R120	3,60	6,40	1,00	LOCALI TECNICI	
4	LAMIERA GRIGIA ESISTENTE SP=0,8 E GETTO COLLABORANTE*	10	R120	1,90	4,00	1,00	COPERTURA	
5	SOLETTA IN C.A.	35	R120	8,75	5,00	20,00	1,00	COPERTURA PARCHEGGIO ANTERE.
6	GRIGLIATO ELETTROFORATO MAGLIA 15x76 PIATTO PORT. 40x4	4		0,70	-	5,00	1,00	TERRAZZA PRIMO PRIMO
7	GRIGLIATO ELETTROFORATO MAGLIA 25x76 PIATTO PORT. 50x4	5		0,70	-	1,00	1,00	COPERTURA LOCALI TECNICI
8	SOLETTA IN C.A.	20	R120	5,00	2,50	5,00	-	VANI SCALE
9	SOLAI A LASTRE CON BLOCCHI DI ALLEGGERIMENTO IN POLIST.	20+5	R120	3,60	2,50	5,00	-	PIANO TERRA PRIMO E MEZZANINO

\* CON PUNTELLAZIONE E ARMATURA A MOMENTO NEGATIVO

Data	Revisione	Descrizione
22.09.2009	-	Progetto Esecutivo

**COMUNE DI SCANDICCI**

SCANDICCI CENTRO Srl

Scandicci Centro

Project Financing "Nuovo Centro Civico e Stazione Tramvia Veloce Firenze S.M.N.- Scandicci

**PROGETTO ESECUTIVO**

PROGETTO STRUTTURALE

Titolo: **Edificio Culturale**

Progettista: **POLITECNICA**

Scala: 6 Ad+

Numero disegno: **3485-ESE-STR-C-ST-02**

Data: **22.09.2009**

EDIFICIO CULTURALE - ARMATURA SETTI E SCALA LATO NORD-OVEST - SCALA 1:50